



Qui contacter ?

Responsable du domaine : **CVRH Mâcon**
Nadine RABUT ☎ 03 85 21 17 41

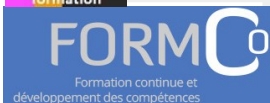
CVRH / RH	Chargé(e) de projet formation	☎	1	2	3
Aix en Provence	Armelle KAVOUNOUDIAS	04 42 16 62 29			
Arras	Thierry LEFEBVRE	03 21 21 35 50			
Clermont-Ferrand	Sandrine GIRARDI	04 73 14 72 06			
Mâcon	Nadine RABUT	03 85 21 17 41			
Nancy	Sandra GALERME	03 83 80 46 08			
Nantes	Patrick VALLEE	02 40 16 08 42			
Paris	Pascal VAUCHER	01 44 06 16 46			
Rouen	Michel MALANDAIN	02 35 68 92 13			
Toulouse	Pascal MOUSSU	05 62 14 39 15			
	Fabienne LAFFORGUE	05 62 14 39 35			
Tours	Pascale VARDASCA	02 47 60 54 23			
CRHAC 3	Claudine HEMONIC -LEGRIS	01 40 81 26 52			

1 : Les fondamentaux des métiers budgétaire et comptable
2 : Comptabilité générale et management public
3 : Parcours de professionnalisation CHORUS

Pour le MAA, contacter la délégation formation continue de la D(R)AAF :
<https://www.formco.agriculture.gouv.fr/trouver-une-formation/delegations-formation/>



Retrouvez tous les avis et dates avec OUPS,
le moteur de recherche de la formation du CMVRH /MTES
<http://oups-cmvrh.e2.rie.gouv.fr/>



Retrouvez tous les avis et dates avec FORMCO,
le moteur de recherche de la formation du MAA
<https://www.formco.agriculture.gouv.fr/trouver-une-formation/dispositifs-specifiques/fonction-financiere-chorus/>

Centre de valorisation des ressources humaines de Mâcon
1 rue Georges Lecomte - 71000 Mâcon – Tél 03 85 21 15 81

Mél : cvrh-macon@developpement-durable.gouv.fr
<http://intra.cvrh-macon.e2.rie.gouv.fr/>

Retrouvez-nous sur le portail CMVRH : <http://intra.cmvrh.sg.e2.rie.gouv.fr/>

Centre ministériel
de valorisation
des ressources humaines (CMVRH)

Écouter, accompagner, développer les compétences



Se professionnaliser dans le domaine budgétaire et comptable 2019



CMVRH – Mâcon 2018



UNE OFFRE COMPLÈTE ET STRUCTURÉE
POUR DÉVELOPPER VOS COMPÉTENCES

* Mutualisation MTES / MAA

1/ Les fondamentaux des métiers budgétaire et comptable *

* Mutualisation MTES / MAA

Module 1

3 j

Jour 1	Jour 2	Jour 3
Présentation du MAA, du MTES et du MCT L'organisation de la gestion en mode LOLF La nomenclature d'exécution budgétaire Les principes de la comptabilité publique Les acteurs de la gestion budgétaire et comptable de l'État La programmation budgétaire	Les comptabilités de l'État Le plan comptable de l'État La gestion des immobilisations : la distinction charges/actifs et les étapes de vie d'une immobilisation Illustration de la chaîne de dépense Les flux dans Chorus Les règles de consommation des autorisations d'engagement et des crédits de paiement	Les achats de l'État : gouvernance et stratégies L'engagement juridique La définition, les formes et la passation des marchés publics Les composantes des marchés publics

Module 2

2 j

Jour 1	Jour 2
La constatation et la certification La liquidation de la dépense Les travaux d'inventaires	Les recettes non fiscales : le traitement et la destination des recettes non fiscales Le contrôle interne : généralités Le contrôle interne budgétaire Le contrôle interne comptable

Retrouvez la programmation avec OUPS, le moteur de recherche de la formation du CMVRH / MTES



Retrouvez tous les avis et dates avec FORMCO, le moteur de recherche de la formation du MAA

2/ Comptabilité générale et management public

Enjeux et perspectives du déploiement du contrôle interne dans les services déconcentrés du réseau MTES-MCT-DDT(M)

2 j

Retrouvez la programmation avec OUPS, le moteur de recherche de la formation du CMVRH / MTES



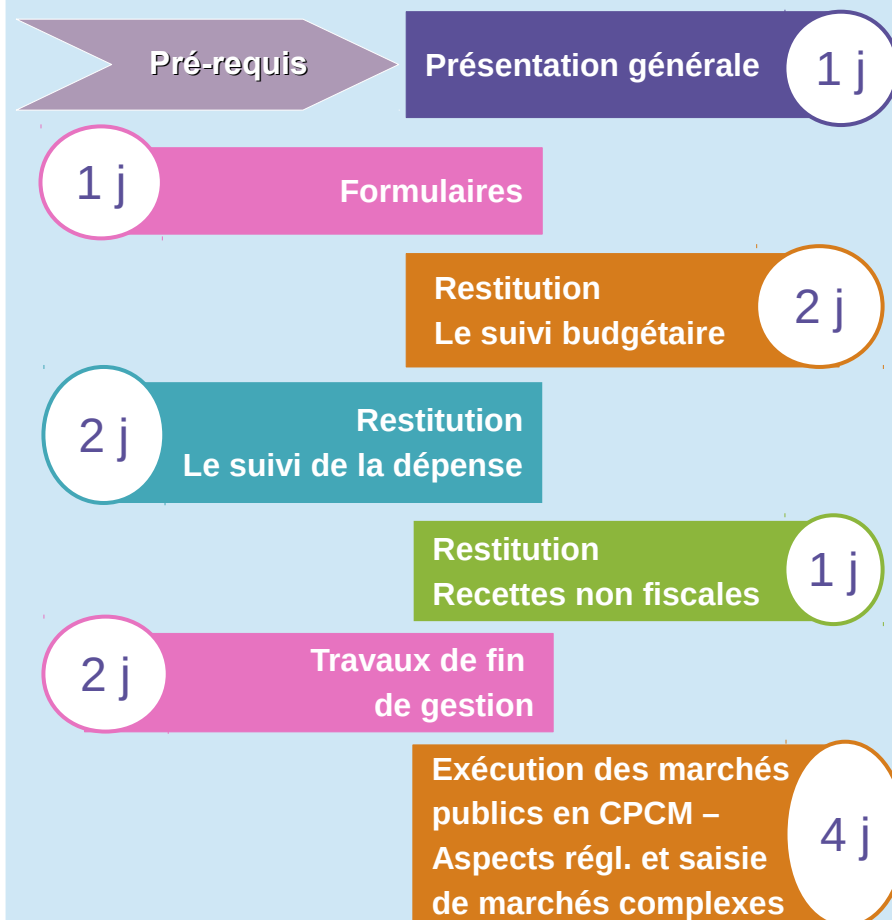
3/ Parcours de professionnalisation *



* Mutualisation MTES / MAA

7 Formations composent le parcours

Les formations peuvent être suivies indépendamment les unes des autres à partir du moment où le stagiaire a suivi « CHORUS Présentation générale »



Retrouvez la programmation avec OUPS, le moteur de recherche de la formation du CMVRH / MTES



Retrouvez tous les avis et dates avec FORMCO, le moteur de recherche de la formation du MAA